

JAK ZAŁOGOWAĆ SIĘ DO  
SERWERA FTP  
DRUKARNI MATRIX?

*Zapraszamy dalej ...*

*.... poligrafia jest naszą pasją.*



Aby można korzystać z bezpiecznego połączenia SSL, wymagane jest uprzednie zainstalowanie dodatkowego, bezpłatnego narzędzia - biblioteki **OpenSSL**, które można pobrać z naszej strony.

## INSTALACJA OpenSSL

Aby móc korzystać z szyfrowanego połączenia FTPS z serwerem FTP należy zainstalować biblioteki **OpenSSL**. W tym celu należy uruchomić pobrane pliki instalacyjne w zależności od wersji systemu: 32-bit OpenSSL, lub 64-bit OpenSSL dla Windows. Instalacja jest niezwykle prosta.

Jeżeli po zainstalowaniu pakietu OpenSSL i skonfigurowaniu połączenia FTP pojawi się komunikat o braku biblioteki OpenSSL, należy przekopiować pliki: **libssl32.dll** i **libeay32.dll** z znajdujące się domyślnie w katalogu C:\Windows\System32 do folderu w którym zainstalowaliśmy program Total Commander, domyślnie jest to C:\totalcmd.

W wyjątkowych przypadkach może się zdarzyć, że to działanie nie pomoże i w dalszym ciągu mamy komunikat o braku zainstalowanych bibliotek OpenSSL. Należy wówczas:

- ▶ odinstalować pakiet bibliotek OpenSSL i pobrać ze strony programu Total Commander wtyczkę FTPS 4TC 0.1 oto bezpośredni adres: <http://totalcmd.pl/download/wfx/net/FTPS4TC>
- ▶ pobrany plik (spakowana paczka w formacie zip) rozpakujemy bezpośrednio do folderu w którym zainstalowany jest Total Commander - domyślnie jest to C:\totalcmd.

**Opcja szyfrowanego połączenia SSL nie występuje w pierwszym prezentowanym sposobie dostępu do serwera FTP**



W nazwie plików przesyłanych na serwer FTP dopuszczalne są TYLKO następujące znaki:

▶ **abcdefghijklmnopqrstuvwxyz\_1234567890**

**A więc:**

- ▶ małe litery bez polskich znaków diakretycznych
- ▶ cyfry arabskie
- ▶ podkreślnik

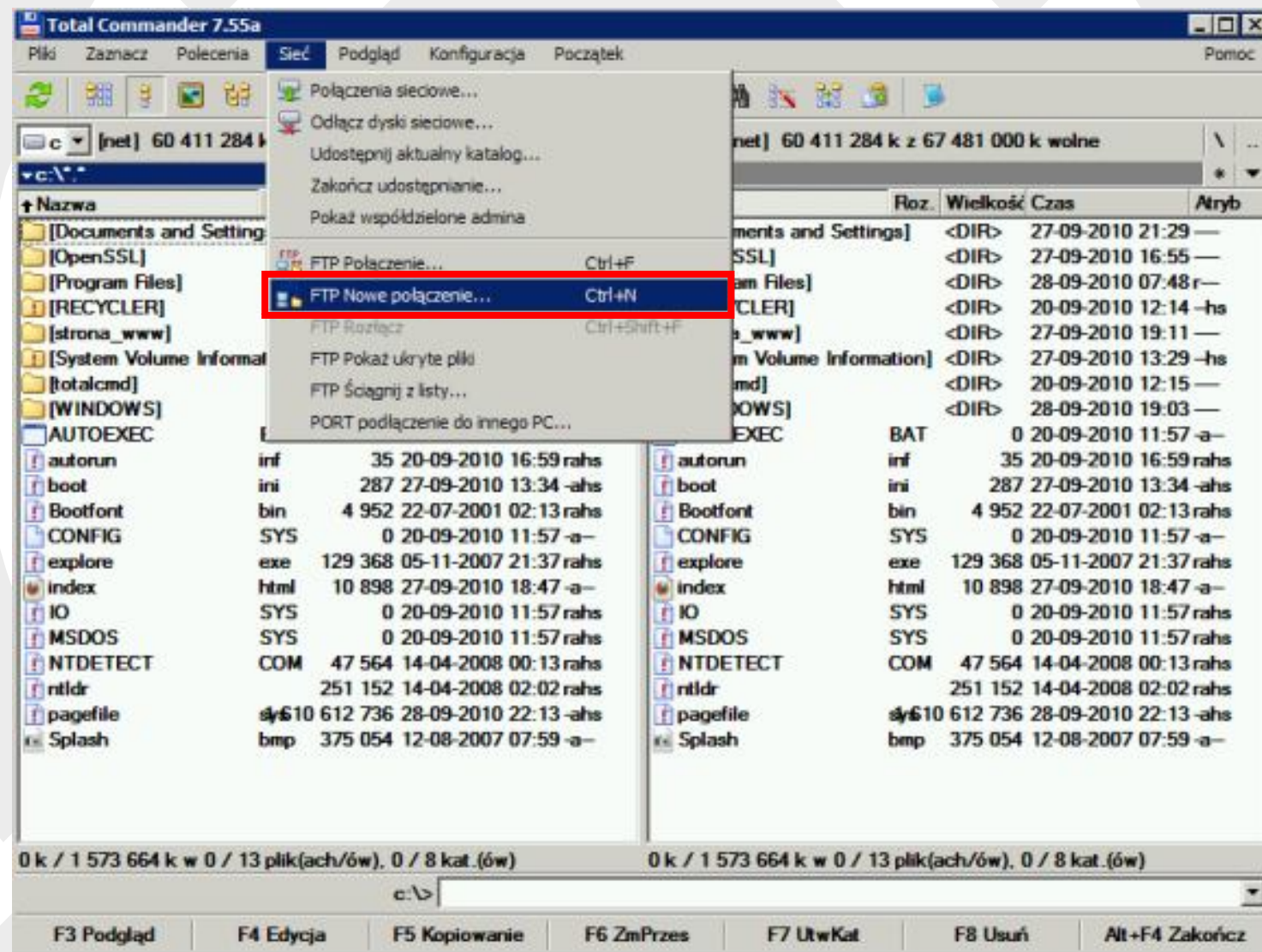
**Nie wolno stosować spacji pomimo, że system Windows na to zezwala**

**Przedstawimy Państwu dwa sposoby łączenia się z serwerem FTP za pośrednictwem programu Total Commander**

- ▶ **Sposób pierwszy** tworzy połączenie jednorazowe. Po rozłączeniu połączenia wprowadzone dane: nazwa hosta, nazwa konta, hasło są tracone.
- ▶ **Sposób drugi** ustanawia połączenie i zapamiętuje wszystkie parametry logowania i następane połączenie z serwerem FTP sprowadzi się do wybrania odpowiedniej pozycji w menu.

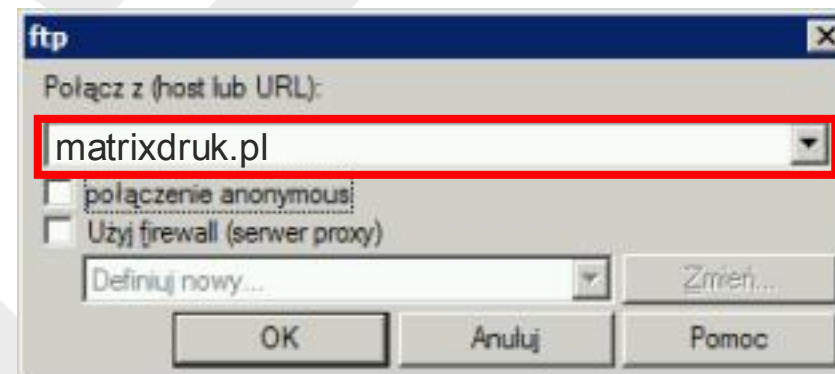
## SPOSÓB PIERWSZY

Po uruchomieniu programu Total Commander naciskamy kombinację klawiszy "**CTRL+N**" aby otworzyć okienko połączeń FTP, lub z menu wybieramy **Sieć -> FTP Nowe Połączenie**

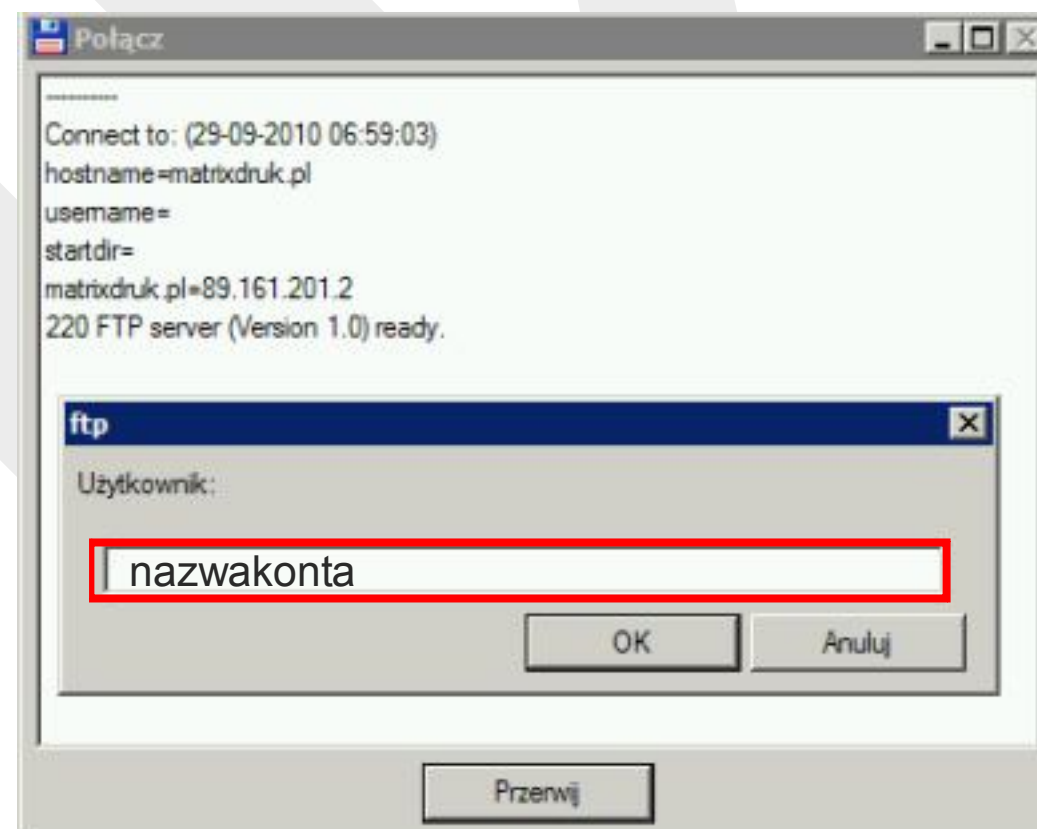


..... poligrafia jest naszą pasją.

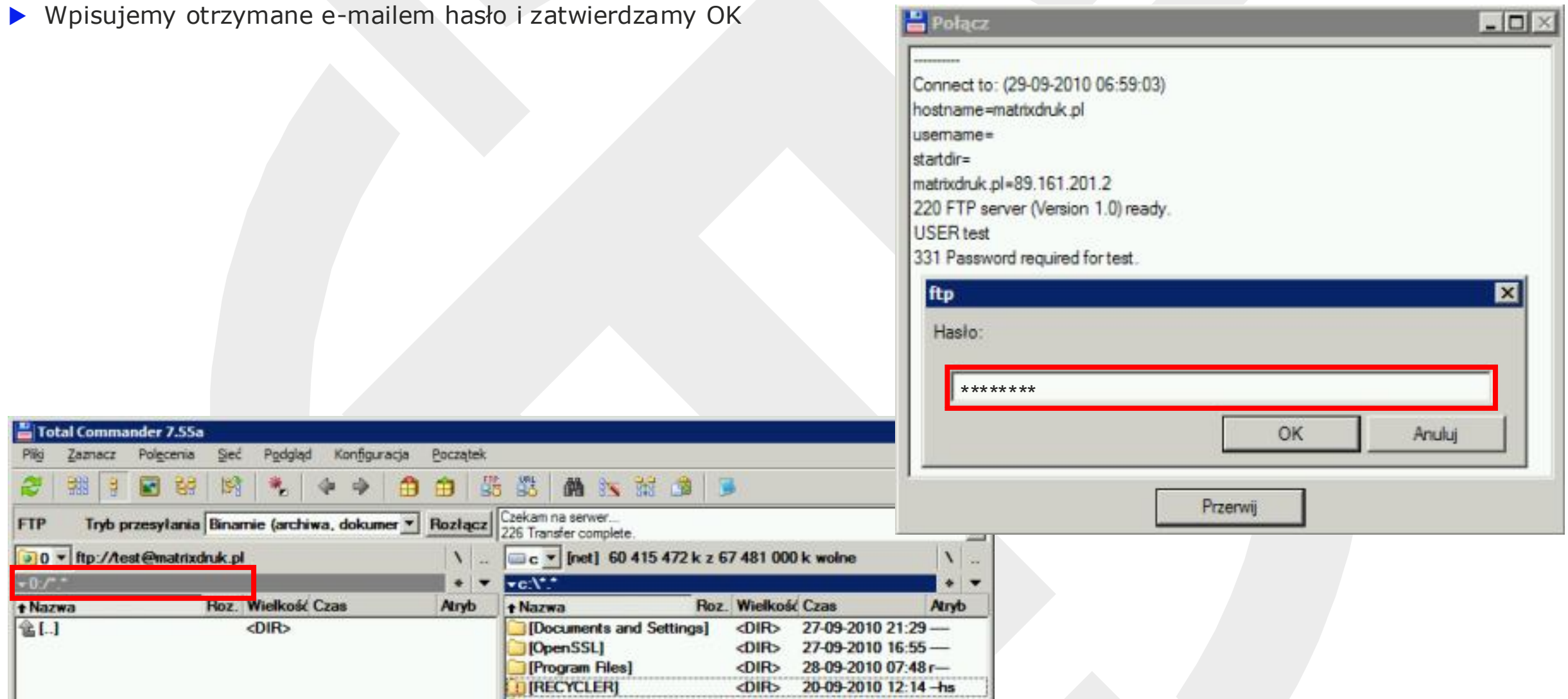
- ▶ **Połącz z (host lub URL)** - wpisujemy: matrixdruk.pl
- ▶ **połączenie anonymous** - domyślnie jest zaznaczone - **odznaczamy**
- ▶ klikamy na OK.



- ▶ Jako nazwę użytkownika wpisujemy otrzymaną e-mailem nazwę konta. Zatwierdzamy OK



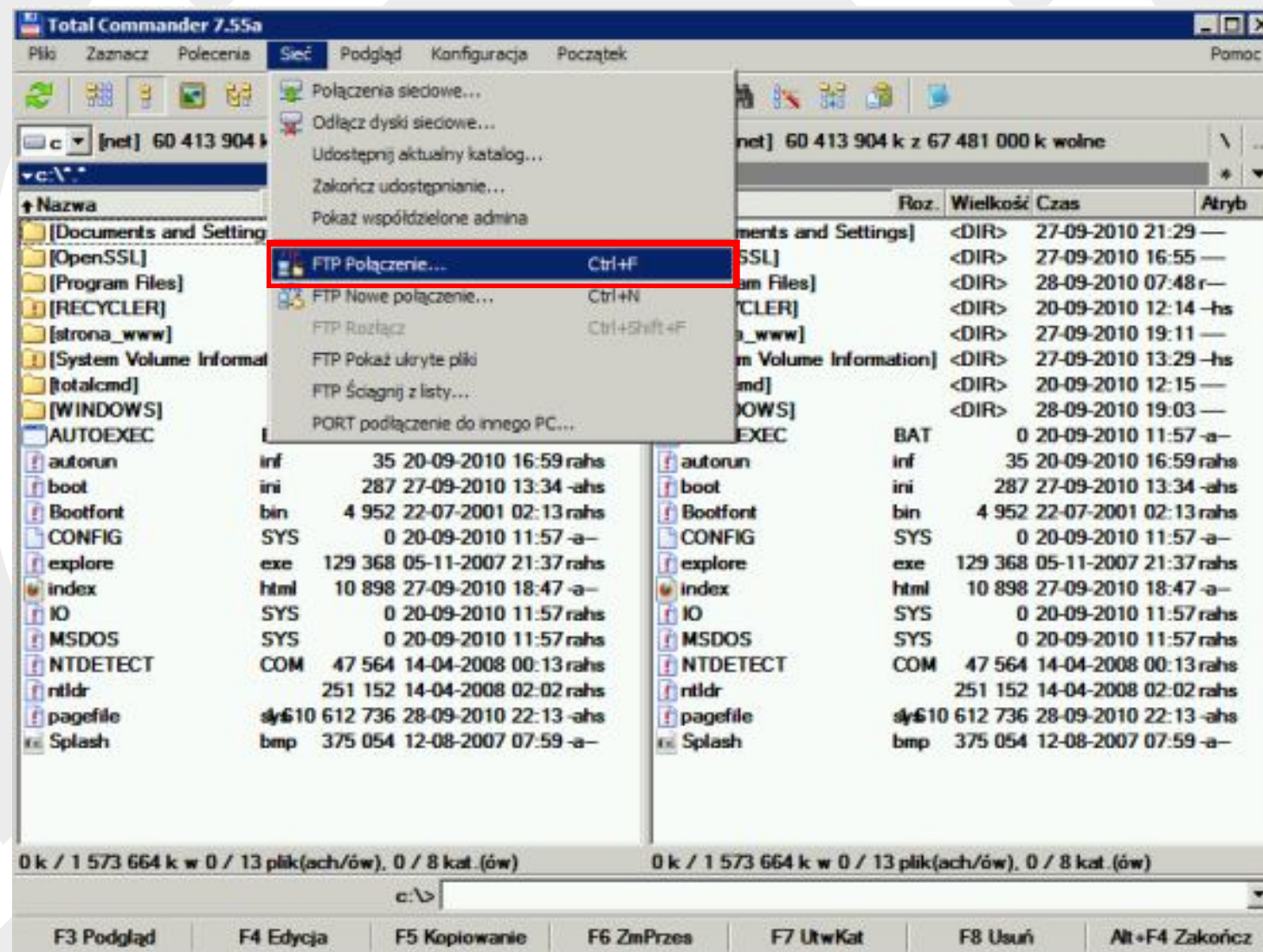
- ▶ Wpisujemy otrzymane e-mailem hasło i zatwierdzamy OK



- ▶ Po zatwierdzeniu zmiany zostanie ustanowione połączenie z serwerem FTP, a w jednym z okien programu Total Commander pojawi się zawartość konta na serwerze - w tym przykładzie zostało ono nazwane **test**.
- ▶ Aby rozłączy ustanowione połączenie z serwerem FTP wciskamy kombinację klawiszy **CTRL+SHIFT+F** lub wybieramy z menu **Sieć -> FTP Rozłącz**

## SPOSÓB DRUGI

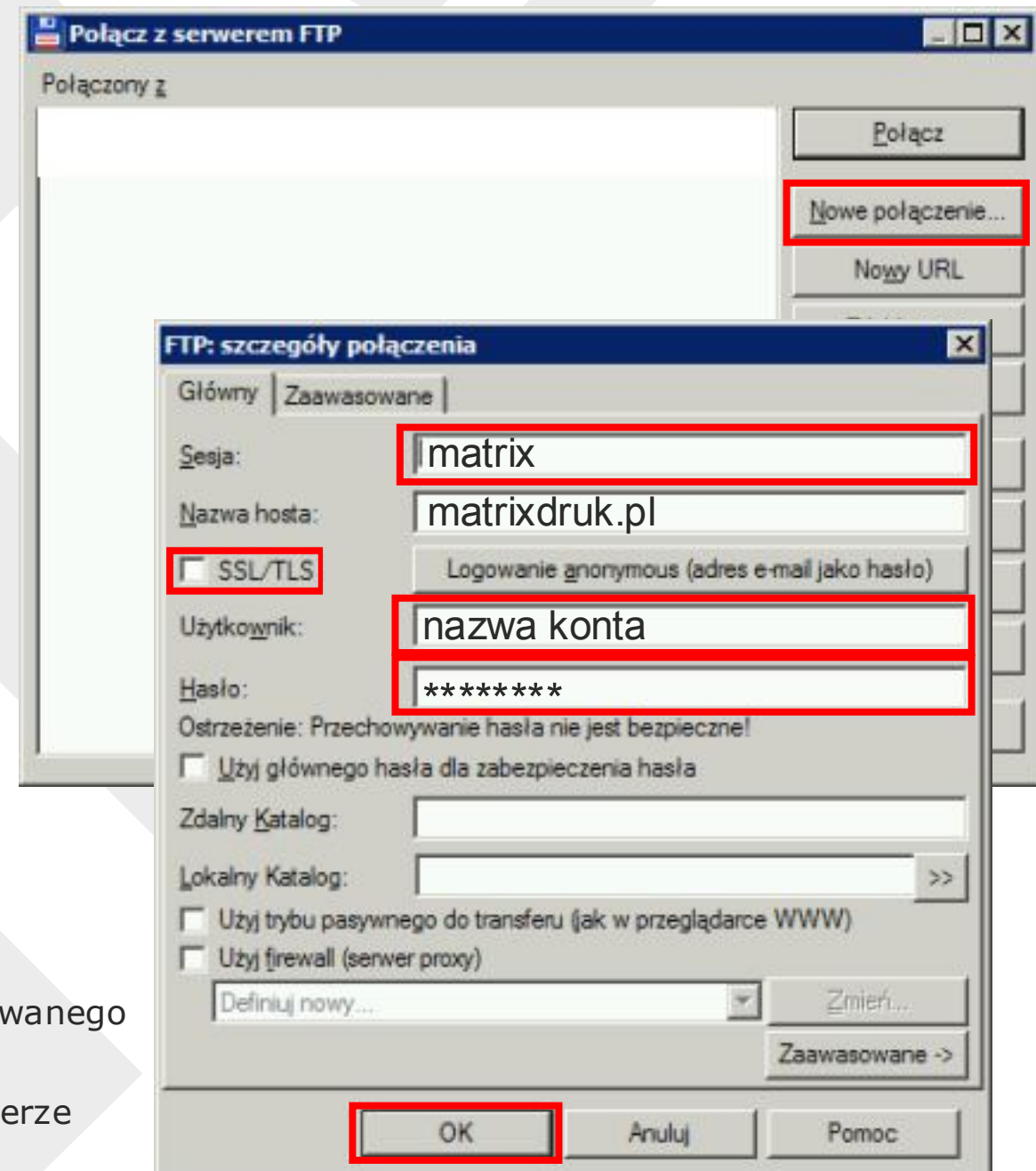
Po uruchomieniu programu Total Commander naciskamy kombinację klawiszy "**CTRL+F**" aby otworzyć okienko połączeń FTP, lub z menu wybieramy **Sieć -> FTP Połączenie...**



..... poligrafia jest naszą pasją.

Zostanie otworzone okno: **Połączenie z serwerem FTP**

- ▶ klikamy na: **Nowe połączenie..**



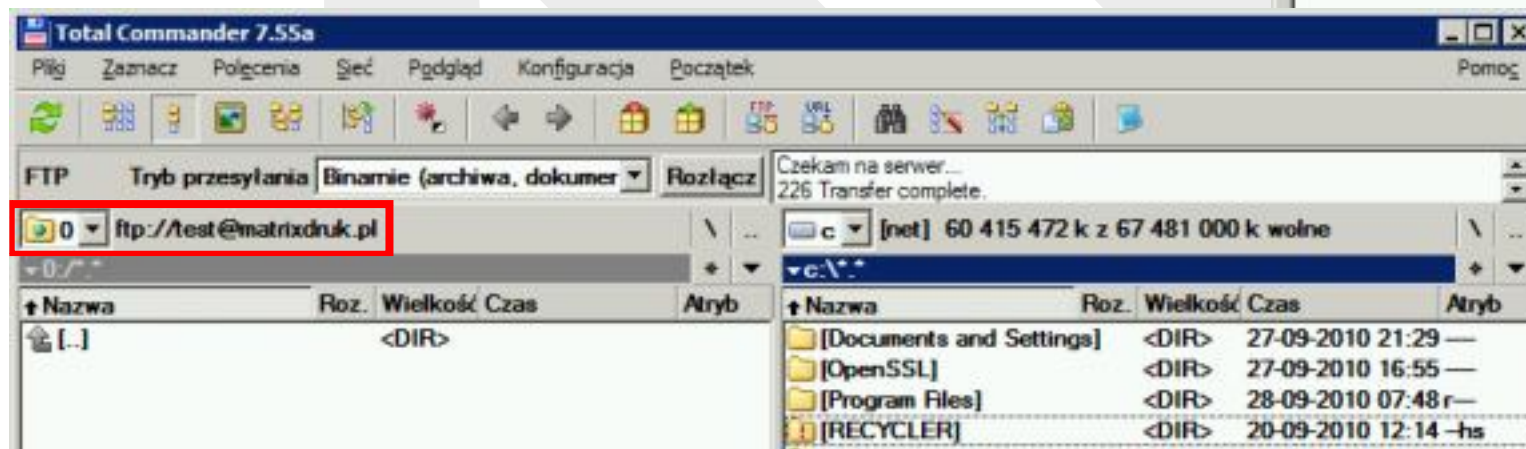
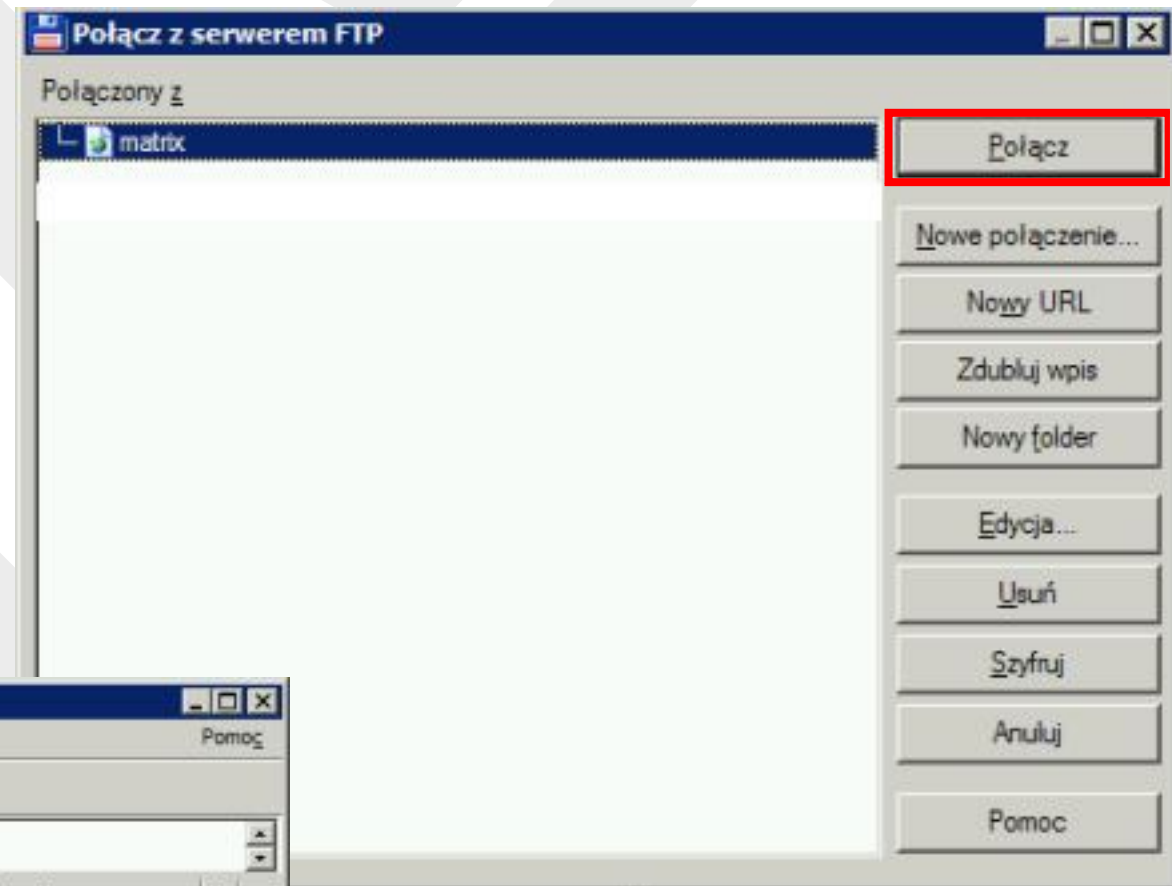
Zostanie otworzone okno: **FTP szczegóły połączenia**

wypełniamy pola:

- ▶ **Sesja:** nazwa naszego połączenia najlepiej: **matrix**
- ▶ **Nazwa hosta:** tutaj wpisujemy **matrixdruk.pl**
- ▶ **SSL/TLS:** jeśli chcemy użyć bezpiecznego połączenia szyfrowanego należy to pole zaznaczyć (zaptaszkować)
- ▶ **Użytkownik:** wpisujemy nazwę utworzonego konta na serwerze
- ▶ **Hasło:** wpisujemy nadane hasło dostępu do serwera FTP

Zostanie otworzone okno: **Połącz z serwerem FTP**

► klikamy na: **Połącz**



- Po zatwierdzeniu zmiany zostanie ustanowione połączenie z serwerem FTP, a w jednym z okien programu Total Commander pojawi się zawartość konta na serwerze - w tym przykładzie zostało ono nazwane **test**.
- Aby rozłączyć ustanowione połączenie z serwerem FTP wciskamy kombinację klawiszy **CTRL+SHIFT+F** lub wybieramy z menu **Sieć -> FTP Rozłącz**

*..... poligrafia jest naszą pasją.*

**DANE DO KONTAKTU Z NAMI**

**BIURO DRUKARNI - DRUK CYFROWY**

ul. Puławska 49, 02-508 Warszawa

Pozycja GPS 52,20500 ; 21,02337

**TELEFON:** 22 849 68 73

**DRUK OFFSETOWY-INTROLIGATORNIA**

ul. Okulickiego 7/9, 05-500 Piaseczno

Pozycja GPS 52,08466 ; 21,03652

**TELEFON:** 22 750 21 17

**ADRES E-MAIL**

biuro@matrixdruk.pl

*Zapraszamy Państwa do współpracy*

*..... poligrafia jest naszą pasją.*

---